

# タイル複合汚染に速効 MELT/9

[名称]: MELT/9 (メルト・ナイン) [外観]: 無職透明液体 [液性]: 強酸性

[主成分]: 弗化水素酸8.5%

[用途]: 外壁用磁器タイル、素焼きタイルの強固な複合汚染の除去

[特長]: 強力な浸透性と速効性

[使用法]: ●ゴム手袋を装着して下さい。

●ウエスに本剤を浸し(落適防止のため)半分絞ってから塗布する。

●ハケ、柄付きスポンジ、などを使用して塗布するときは落滴防止のため余分な本液を絞って下さい。

●数十秒から1分前後放置し汚染が除去されたら複数回水拭きするか、十分に水で洗い流して下さい。

[警告]: 眼に入ると失明の危険があります。皮膚に付着したまま放置すると浸透し皮膚障害を引き起こすことがあります。

飲み込むと死亡の危険があります。揮発性ガスを大量に吸い込むと呼吸器の粘膜を侵すことがあります。

塩素系の洗剤、薬品類と混合したり併用すると「塩素ガスが発生し危険」です。



[装備]: 眼や皮膚に付着しないよう身体を保護するゴム手袋、ゴム長靴、カップ、保護メガネ、保護マスク

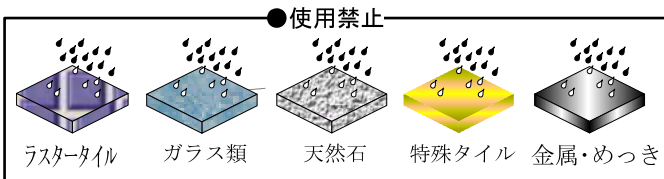
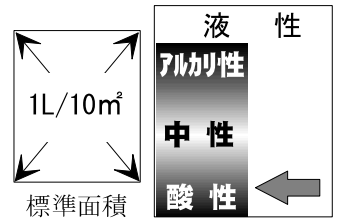
などを着用して下さい。手袋や長靴には穴が開いていないものをご使用下さい。

[注意]: 高所作業時の落滴に注意。通行人や植栽や車、ガラス窓に飛散または落滴接触しないよう注意する。

廃棄するときは苛性ソーダなどのアルカリで中和する。

河川などに不法投棄しない。建材の変色・脱色・光沢消失などの損傷に注意。本剤は人体に有害です。

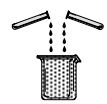
メルト・ナインは磁気タイル等の汚染を塗るだけで除去します。  
浸透力があり強固着した無機有機系の複合汚染に速効です。  
高所での塗布・拭き取り作業でも楽に作業が行えます。



ゴム手袋必着



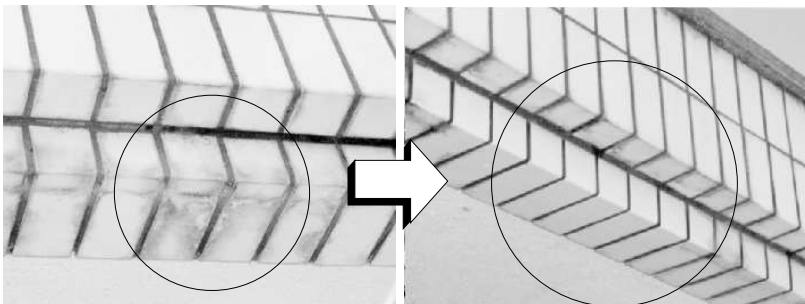
植栽・芝生



混合禁止



幼児注意

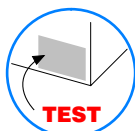


強烈な速効性

**MELT/9**

医薬用外毒物

フッ化水素酸8.5%



\*タイルには磁器質、せっき質等の分類があり、特殊な釉薬(ゆうやく)や金属光沢のあるもの、有色・中間調色のタイルには注意が必要です。

一部のタイプでは色落ちしたり表面光沢が著しく減退するものがあります。

\*洗浄後のタイルには、無機質コーティング皮膜を形成する外壁用保護剤 **DBC1000** 等をお使い下さい。硬質皮膜により対象物を保護します。

\*本剤が肌に直接または衣服等を通して間接的に触れないような装備をして下さい。本剤が皮膚に付着しても初期状態では痛みを感じませんが、数時間またはそれ以上経過すると激しい痛みに襲われる場合があります。十分ご注意ください。

\*目立たない場所を選びテスト洗浄を実施して下さい。光沢減、剥離、などの損傷が発生したときは直ちに使用を中止して下さい。損傷の程度により復元できないことがあります。

\*ラスタータイルやチタン釉薬等特殊な表面処理タイルは光沢が消失します。酸化被膜アルミパネルは表面処理が腐食します。ステンレスやメッキ類は不導体被膜が腐食或いは表面処理が剥離します。熱線反射ガラスは被膜が剥離します。大理石は溶解します。板ガラス及び熱線吸収ガラスは表面処理が腐食します。植栽に付着すると変色したり枯れることがあります。

お問い合わせは



**PASHICA** パシカ有限会社

TEL(03)5761-8571 FAX(03)5761-8572

〒201-0012 東京都狛江市中和泉5-6-20

URL: <http://www.pashica.jp/>

mail: [hello@pashica.jp](mailto:hello@pashica.jp)