

プロ仕様 うろこ除去用特殊研磨剤 GP-3080/3050

[名称]:GP-3080 (中性/薄赤茶色練り状) GP-3050 (中性/ベージュ色練り状)

[用途]:GP-3080/滑性タイプ、複合タイプの鱗痕跡用。(触ったときに均一に滑らかで濡らしたとき消えて見える。)

GP-3050/突起状タイプ。ザラザラした感触のある鱗痕跡用。

- (1). 温泉施設の鏡、強化ガラス。ホテルエントランス、滝、噴水施設を囲う強化ガラスの汚れ除去。
- (2). 水分が湿潤・蒸散を繰り返すことによる含有ミネラル成分が固化した硬質うろこ状(鱗状痕)汚れ。
- (3). コーティング剤の剥離処理。

[対象施設]:ホテル、温泉旅館、高級マンション、保養所、プール、ヘルスセンター、銭湯、サウナ、温泉浴場。

[特長]:(1). 洗剤、ダイヤモンドパット、酸性剤では除去しにくい滑性・複合タイプ鱗状痕跡(うろこ状)汚れを除去可能。

- (2). すぐ使える簡易セット(電気ドリルに装着)で手作業では落せない滑性タイプを除去できる。
- (3). 本剤は中性なので接触してもガラスや付帯する金属類に影響を与えない。
- (4). 本剤は水溶性で水で簡単に洗い流せる。

[注意]:●目立たないヶ所にてテストして下さい。●極端に軟らかくキズがつきやすい軟質タイプの鏡・強化ガラスがあります。

●本剤は電動工具(電気ドリル、ハンドポリシャ)専用品です。●使用に際しては軟らかいパット類を併用して下さい。

●表面処理が酸性剤により腐食したもの、或いはダイヤモンドパット等による物理的なキズについては除去できません。

[推奨電動工具]:

100V可変速タイプ電気ドリル 例: 高儀 100V変速ドリル CC-101 又は 日立工機 100V変速ドリル FD10VA2

[適さない電動工具]:

インパクトタイプ、振動タイプ、楕円運動タイプ、高速サンダー、低トルクのもの、は適しません。

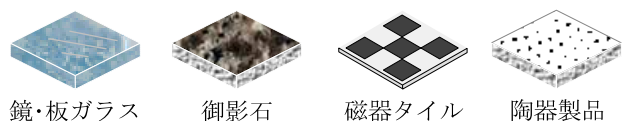
[荷姿]:製 品 GP-3080/750g×6個入り

セット品 GP-3080/750g×1個、電動用パット台×1個、ハードWパット×1枚、ソフトパット×1枚

鱗状痕跡(うろこ汚れ)の種類		鱗状痕跡の種類別製品対応表			一般的なレベル・所用時間・対象施設			
突起状タイプ	ざらざらした感触	製品/種類	突起状タイプ	滑性タイプ	複合タイプ	レベルA	3~5	一般住宅、マンションの鏡・ガラス
滑性タイプ	手触りが滑らかで濡れると見えない	GP-3080	△	◎	◎	レベルB	5~12	ホテル、温泉地、業務用入浴施設
複合タイプ	重なり合って複合したもの	GP-3050	◎	×	△	レベルC	12~30	業務用入浴施設、温泉地

※数値は1ヶ所当りの秒数の目安です。

●使用できる表面処理



●使用できない表面処理

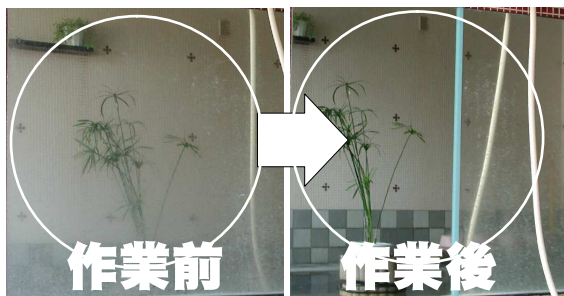
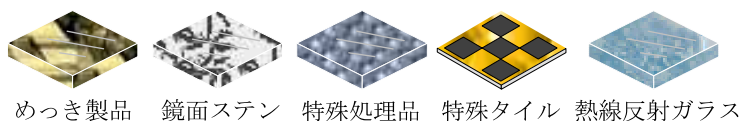


写真:高儀 変速ドリル
型番:CC-101 0-540rpm



*ガラススケール(鱗状痕跡)には大別して、滑性タイプ、突起状タイプ、それらの複合タイプ、があります。

*本剤は、鏡や強化ガラスに固着する真っ白又は半透明状の滑性状及び複合タイプのうろこ汚れを除去できます。

*静岡県、群馬県、神奈川県、山梨県、埼玉県、千葉県、などの温泉施設、高級ホテルの強化ガラス、東京都内高級マンション強化ガラス除去テスト済み。

*マンション、アパート等の鏡には姉妹品GP-2080(滑性タイプ用)、GP-2050(突起状タイプ用)をお勧めします。

*塩素やナトリウム、その他のミネラル成分を多く含有する温泉施設、塩素剤を多用する温泉浴場・サウナ等の施設にはGP-3080/GP-3050が適しています。

*上記写真は各地の温泉施設大浴場での除去例です。電動工具用セット(GP-3080/パット/パット台)と日立工機製100V変速ドリルFD10VA2を使用しています。

*凸凹のあるタイル、バーナー仕上の御影石には不向きです。

製品内容は改良の為予告せずに変更されることがあります

お問い合わせは



PASHICA パシカ有限公司

TEL(03)5761-8571 FAX(03)5761-8572

〒201-0012 東京都狹江市中和泉5-6-20

URL: <http://www.pashica.jp/>

mail: hello@pashica.jp

opteron/hdamb/20140408