

鏡のうろこがサクサク落ちる

GP-2050

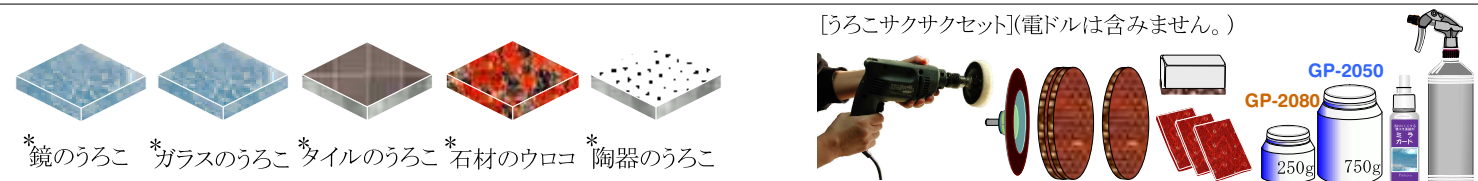
- [名称用途]: GP-2050 (中性/薄水色練り状) / 鏡、ガラスに強固着する硬質うろこ状スケールの除去。
 GP-2080 (中性/薄赤茶色練り状) / 上記使用後もう一枚あとから浮き上がる極薄鱗状痕用 (要電動工具)。
- [対象物]: 鏡、ガラス、磁器タイル、御影石、衛生陶器など平滑なものうろこ状または極薄均一に強固着するうろこスケール。
- [種類]: 水分が湿潤・蒸散を繰り返すことによる含有ミネラル成分の強固着汚染。
- [汚染度]: 初期状態から重程度まで。(業務用入浴施設・浴場・温泉施設等には上位製品のGP-3080をご使用下さい。)
- [特長]: ①洗剤では除去できない硬質うろこ状汚れを手軽に除去できる。
 ②本剤は中性なのでガラスや付帯する金属類を痛めることがない。
 ③本剤は水溶性なので水で簡単に洗い流せる。
 ④電動工具を併用すると手作業では落ちないものも除去できる。
- [注意]: ①目立たない部分でテストしてからお使い下さい。
 ②軟質タイプの鏡や強化ガラスには軟質タイプのパットを併用して下さい。
 ③軟質タイプのパットと併用してもキズになる場合には本剤の使用を中止して下さい。
 ④業務用温泉施設の滑性タイプ鱗状痕跡には電動工具専用強力版GP-3080を使用して下さい。
 ⑤硬い汚れの一部や砂粒を擦ると傷になることがあるので注意。
 ⑥物理的なキズや表面劣化(極微細な凸凹が生じている場合)を本剤で取り除くことはできない。
 ⑦本剤を電動工具で使用する場合、回転による摩擦熱によってガラスの熱割れ現象を回避するため適度に水を使用して下さい。
 ⑧ガラスの破損による負傷やガラスの交換費用などが発生する恐れがありますので十分留意して下さい。
 ⑨電動工具を使用するときは感電防止のためゴム手袋を装着して下さい。
- [使用法]: (1). ガラス面の塵芥を中性洗剤や清水などで洗い流しておく。
 (2/A). 手作業で使用する場合はGP-2050かGP-2080を適量塗布した専用パットを装着した専用ハンドパット台のカドでやや力をこめて前後に10から20ストローク程度こする。
 (2/B). 電気ドリルを使用する場合はGP-2050かGP-2080を専用パットに適量塗布し上面部を軽く押し当て専用パット台をチャックにしっかりと固定し装着し低中速で回転をスタートさせる。
 (摩擦熱で乾くときはスプレーヤーなどで適度に水を補給する。)
 (3). 汚れが除去されたら水拭きするか水洗いする。
- [荷姿]: GP-2050 750g×6個
 GP-2080 250g×6個、750g×6個
 うろこサクサクセット GP-2050(750g)×1個、GP-2080(250g)×1個、電動用パット台×1個、ハンドパット台×1個、交換角パット×3枚、Wパット×1枚、Sパット×1枚、撥水剤(100ml)×1本、水スプレー容器×1本。

| 鱗状痕跡(うろこ汚れ)の種類 | | 鱗状痕跡の種類別製品対応表 | | | 一般的なレベル・所用時間・対象施設 | | | |
|----------------|-------------------|---------------|--------|-------|-------------------|------|-------|------------------|
| 突起状タイプ | ざらざらした感触 | 製品/種類 | 突起状タイプ | 滑性タイプ | 複合タイプ | レベルA | 3~5 | 一般住宅、マンションの鏡・ガラス |
| 滑性タイプ | 手触りが滑らかで濡れると見えにくい | GP-2050 | ◎ | × | △ | レベルB | 5~12 | ホテル、温泉地、業務用入浴施設 |
| 複合タイプ | 重なり合って複合したもの | GP-2080 | △ | ◎ | ○ | レベルC | 12~30 | 業務用入浴施設、温泉地 |

※電動工具が必要な場合があります。

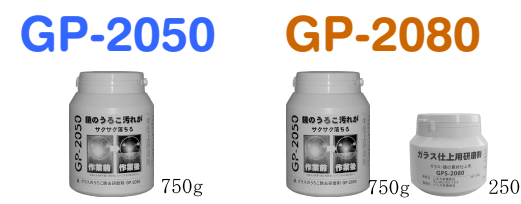
※数値は1ヶ所当りの秒数の目安です。

- * 目立たない部分でテストの上でお使い下さい。* 作業にあたっては注意事項をよく読んでからお取扱下さい。
- * 軟質タイプの鏡や強化ガラスにはGP-2080を使用できない場合があります。軟らかいパットとGP-2080を併用して下さい。
- * 表面劣化(ごく微細な物理的凸凹)やキズ自体を取り除くことはできません。* うろこ汚れ(鱗状痕跡)の初期段階には定期お手入れ用仕上剤GP-2080をご使用下さい。
- * 手洗い陶器製品の水あか汚れにはGP-2080を使用した仕上が有効です。
- * 床磁器タイルには硬質ブラシをポリシャにセットし本剤を少量または適量を添加したアルカリ洗剤と併用して下さい。
- * 凸凹したタイルには適しません。平滑な磁器タイルであれば可能です。* 鏡・ガラス・タイル・衛生陶器等には親水性保護剤アクセラガードが防汚処理に有効です。

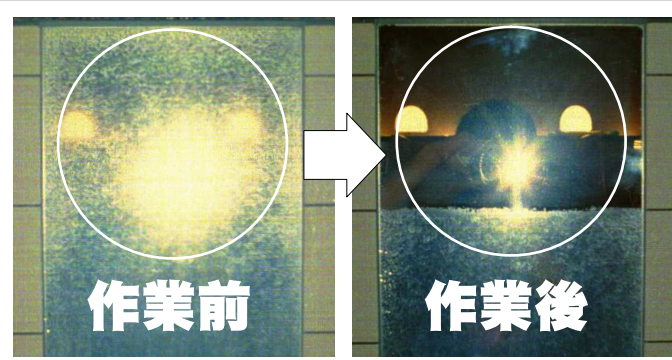


ざらざら感のある鱗状痕(ウロコ)汚れに使用します。パット台の角部分でやや力を込めてこするとキュッキュッと音がして除去されます。

滑らかな感触で乾くと浮き上がる極薄鱗状痕用。電動用セットが効果的です。主に左記タイプの鱗状痕を除去した後に起こる現象です。マンションの鏡はこの1本で済む場合があります。



| | |
|-------|----|
| 液性 | |
| PH14 | |
| PH7.0 | 中性 |
| PH0 | |



お問い合わせは



PASHICA パシカ有限公司
 TEL(03)5761-8571 FAX(03)5761-8572
 〒201-0012 東京都狛江市中和泉5-6-20
 URL: <http://www.pashica.jp/>
 mail: hello@pashica.jp