

## 鏡・ガラスの突起状鱗状痕跡の除去用

[名称]: GP-2050・セットC

[用途]: GP-2050／突起状タイプ。ザラザラした感触のある鱗痕跡用。

- (1). 温泉施設の鏡、強化ガラス。ホテルエントランス、滝、噴水施設を囲う強化ガラスの汚れ除去。
- (2). 水分が湿潤・蒸散を繰り返すことによる含有ミネラル成分が固化した硬質うろこ状(鱗状痕)汚れ。
- (3). コーティング剤の剥離処理。

[対象]: ホテル、高級マンション、保養所、プール、ヘルスセンター

- [特長]: (1). 洗剤、ダイヤモンドパット、酸性剤では除去困難な突起状タイプの鱗状痕跡(うろこ状)汚れを除去可能。  
 (2). すぐ使える簡易セット(電気ドリルに装着)ですぐに使い始められる。  
 (3). 本剤は中性なので接触してもガラスや付帯する金属類に影響を与えない。  
 (4). 本剤は水溶性で水で簡単に洗い流せる。

- [注意]: ●目立たないヶ所にてテストして下さい。●極端に軟らかくキズがつきやすい軟質タイプの鏡・強化ガラスがあります。  
 ●表面処理が酸性剤により腐食したもの、或いはダイヤモンドパット等による物理的なキズについては除去できません。  
 ●本セット内のGP-2050は滑性状タイプの鱗状痕には向きません。別途GP-3080/750gを使用して下さい。

[推奨電動工具]:

100V可変速タイプ電気ドリル 例:日立工機 100V変速ドリル FD10VA2 / 高儀 100V変速ドリル CC-101  
 100V可変速ハンドポリシャ

[適さない電動工具]:

インパクトタイプ、振動タイプ、楕円運動タイプ、高速サンダー、低トルクのもの、は適しません。

[荷姿]: セット品 GP-2050/750g×1個、電動用パット台×1個、ハードWパット×1枚、ソフトパット×1枚

鱗状痕跡(うろこ汚れ)の種類

突起状タイプ	ざらざらした感触
滑性状タイプ	手触りが滑らかで濡れると見えない
複合タイプ	重なり合って複合したもの

鱗状痕跡の種類別製品対応表

製品/種類	突起状タイプ	滑性状タイプ	複合タイプ
GP-3080	△	◎	◎
GP-2050	◎	x	x

一般的なレベル・所用時間・対象施設

レベル	レベル	対象施設
レベルA	3～5	一般住宅、マンションの鏡・ガラス
レベルB	5～12	ホテル、温泉地、業務用入浴施設
レベルC	12～30	業務用入浴施設、温泉地

※数値は1ヶ所当りの秒数の目安です。

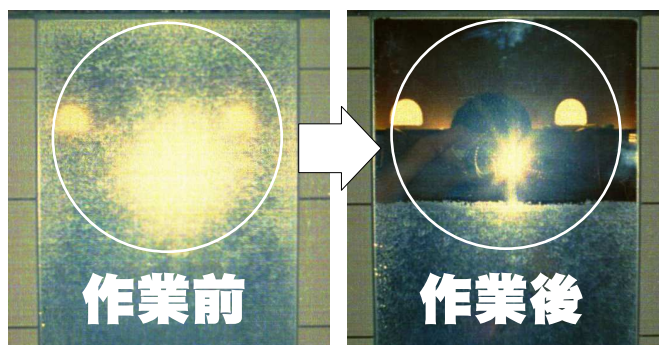


写真:高儀 変速ドリル  
型番:CC-101 0-540rpm

[GP-2050電動用セット]



GP-2050 ソフトパット Wパット パット台



- \* 軟質タイプの傷が入りやすい鏡・強化ガラスがあります。\* 必ず傷の有無をテストして下さい。
- \* うろこの種類には3種類あります。滑性状タイプ、突起状タイプ、それらの複合タイプの3種類です。
- \* GP-2050は突起状タイプに、GP-3080は滑性状タイプに向きます。
- \* 業務用入浴施設の極度に除去しにくい鱗状痕跡汚れにはGP-3080セットをお使い下さい。

お問い合わせは



**PASHICA** パシカ有限公司  
 TEL(03)5761-8571 FAX(03)5761-8572  
 〒201-0012 東京都狛江市中和泉5-6-20  
 URL: <http://www.pashica.jp/>  
 mail: [hello@pashica.jp](mailto:hello@pashica.jp)